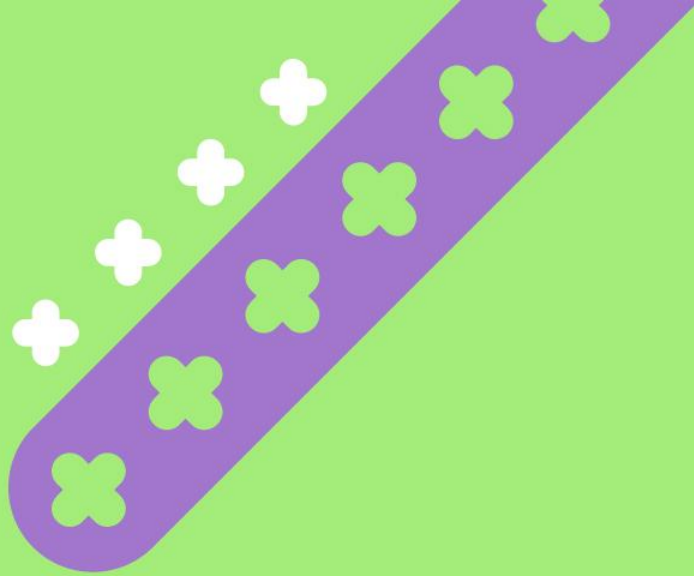


**Manual de  
Recursos**

**tecnologia  
assistiva**

**MERCUR**   
Desde 1924



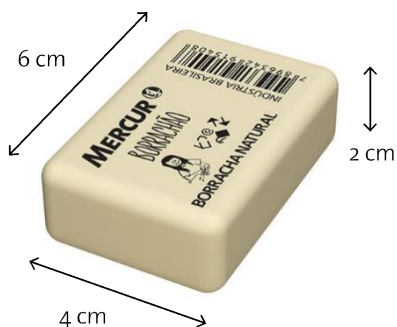


# Materiais Escolares Inclusivos





## BORRACHÃO DE APAGAR E BORRACHÃO LONGO DE APAGAR



O Borrachão Mercur é grande e pesado, apaga áreas maiores e deixa os movimentos mais estáveis e seguros, principalmente para quem possui alguma dificuldade motora ou tremor nas mãos.

**Formato:** retangular

**Dimensões:** 6cm x 4cm x 2cm

**Cor:** branca

**Embalagem:**

- caixa com 12 peças
- pull pack com 1 peça

O Borrachão Longo Mercur facilita o ato de apagar para pessoas que não seguram os objetos com os dedos indicador e polegar (movimento de pinça); devido ao seu peso, também pode facilitar o ato de apagar para pessoas que possuem tremor nas mãos.

**Formato:** retangular longo

**Dimensões:** 10cm x 3cm x 2,3cm

**Cor:** branca

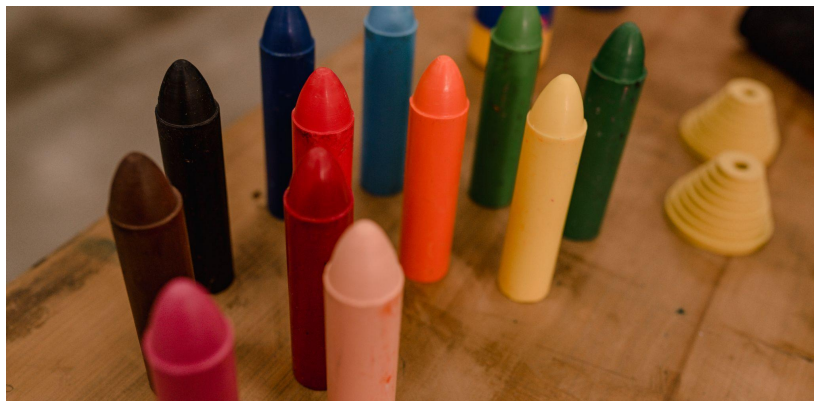
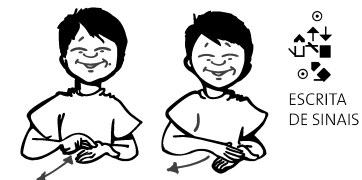
**Embalagem:**

- caixa com 12 peças
- pull pack com 1 peça

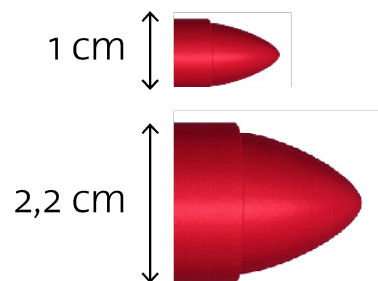
### ATENÇÃO:

Contém látex natural em sua composição, por isso devem ser evitados por pessoas que apresentam sensibilidade ao material.

# GIZÃO DE CERA GROSSO



Diâmetro do giz de cera convencional comparado ao Gizão de Cera Grosso:



O Gizão de Cera Grosso Mercur, por ser grande, tem vida longa e permite muitas experimentações, auxiliando no desenvolvimento da coordenação motora.

**Formato:** cilíndrico

**Dimensões:** 10cm x 2,2cm

**Cores:** amarelo, salmão, rosa, laranja, vermelho, bordô, azul-claro, azul-escuro, verde-escuro, verde-claro, marrom, preto.

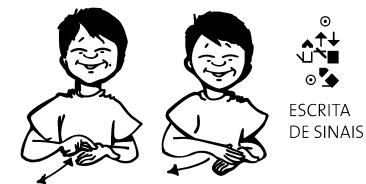
**Embalagem:**

- caixa com 12 cores
- caixa com 6 cores (amarela, azul-escuro, marrom, preta, verde-claro e vermelha)





# GIZ DE CERA TIJOLINHO



O Giz de Cera Tijolinho Mercur, com seu formato retangular, possibilita novas formas de traço e desenho. Pinta áreas mais abrangentes e é muito mais resistente a quedas – ideal para os pequenos e os mais velhos brincarem à vontade.

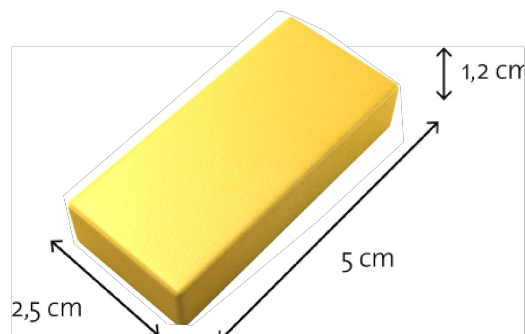
**Formato:** retangular

**Dimensões:** 5cm x 1,2cm x 2,5cm

**Cores:** azul-claro, azul-escuro, verde-escuro, verde-claro, marrom, preta, amarela, salmão, rosa, laranja, vermelha, bordô.

**Embalagem:**

- caixa com 12 cores





## COLA BRANCA E COLA GEL



O frasco da Cola Branca e Cola Gel Mercur ajuda a estabilizar o movimento das mãos. Seu formato cilíndrico e robusto facilita o manuseio. Além disso, possui bico aplicador que auxilia nas colagens mais precisas.

As colas são indicadas para trabalhos escolares e artesanais em papel, papelão, cartolina, papel pardo e fotos.

### Formato:

cilíndrico, com bico aplicador

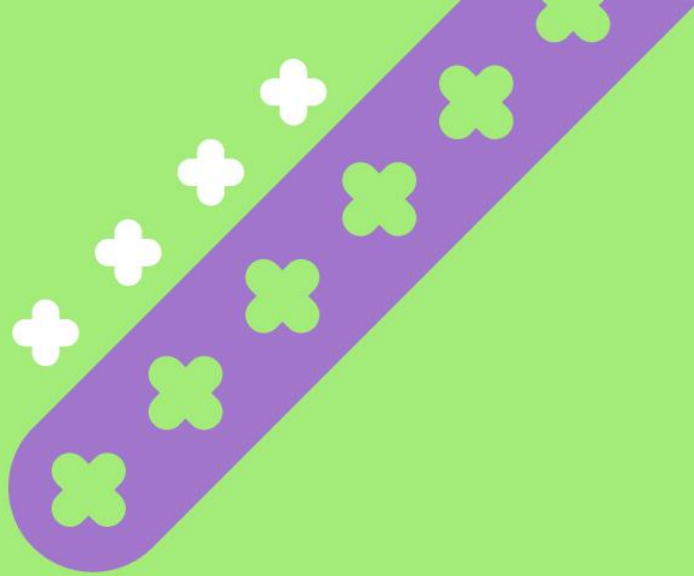
### Dimensões:

20cm x 4,5cm

### Embalagem:

frasco com 200g





# Engrossadores





## ENGROSSADOR GRIP – CURTO E LONGO



O Engrossador Grip Mercur é um suporte que se encaixa em vários tipos de materiais, como lápis, canetas, pincéis finos, entre outros. Serve para canhotos e destros, não deixa o instrumento escorregar das mãos ou da mesa e, principalmente, alivia o cansaço dos dedos.



O Engrossador Grip Curto Mercur é indicado para pessoas que conseguem segurar o lápis ou caneta com o indicador e o polegar (movimento de pinça).

**Formato:** Triangular

**Dimensões:** 4cm x 1,8cm - orifício: 8mm

**Cor:** roxo

**Embalagem:**

pull pack com 2 peças



O Engrossador Grip Longo Mercur possibilita o uso por pessoas que seguram o lápis ou caneta com a palma da mão (preensão palmar).

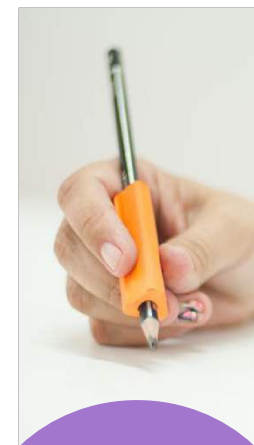
**Formato:** Triangular

**Dimensões:** 6cm x 1,8cm - orifício: 8mm

**Cor:** laranja

**Embalagem:**

pull pack com 2 peças



### ATENÇÃO:

Contém látex natural em sua composição, por isso devem ser evitados por pessoas que apresentam sensibilidade ao material.







## ENGROSSADOR MULTIUSO



O Engrossador Multiuso Mercur busca tornar as atividades da vida diária mais fáceis de serem executadas. Ele torna os equipamentos em geral mais robustos, facilitando sua pega.

**Diâmetro interno**  
7mm

Facilita o manuseio de objetos mais finos, como canetas, lápis e outros.

**Formato:**

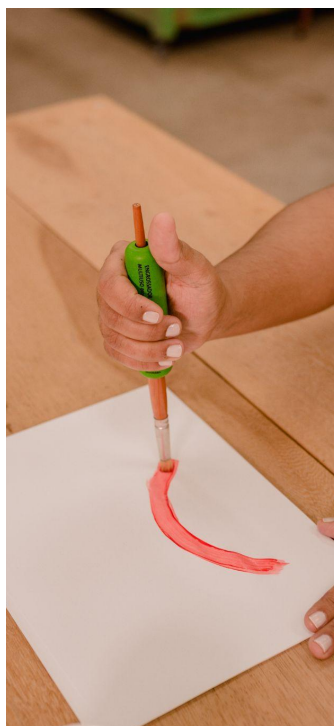
cilíndrico

**Dimensões:**

10cm x 2,3cm

**Embalagem:**

caixa com 1 peça



**Diâmetro interno**  
10mm

Facilita o manuseio de objetos mais grossos, como escovas de dentes, pincéis e pentes.

**Formato:**

cilíndrico

**Dimensões:**

10cm x 2,3cm

**Embalagem:**

caixa com 1 peça

**ATENÇÃO:**

Contém látex natural em sua composição, por isso devem ser evitados por pessoas que apresentam sensibilidade ao material.



tecnologia  
assistiva

MERCUR®  
Desde 1924



## ENGROSSADOR EM DISCOS



O Engrossador em Discos Mercur é um recurso de Tecnologia Assistiva que foi desenvolvido para oferecer mais conforto às pessoas com dificuldade de preensão, tornando o ato de escrever ou pintar um momento ainda mais feliz e prazeroso. Possui duas apresentações – verde e amarela – com características distintas.

### Engrossador verde

O Engrossador formado por discos verdes é leve e macio. Disponível em 5 tamanhos diferentes de discos, cada um com 6mm de espessura.

**Peso (aprox.):** 20g

**Embalagem:**

caixa com 10 discos  
(2 de cada tamanho)



### Engrossador amarelo

Mais pesado e rígido, se comparando ao Engrossador em Discos Verde, o Engrossador em Discos Amarelo facilita a estabilização dos membros superiores no momento da escrita. Disponível em 8 tamanhos de discos de 4mm de espessura.

**Peso (aprox.):** 65g

**Embalagem:**

caixa com 16 discos  
(2 de cada tamanho)



#### ATENÇÃO:

Contém látex natural em sua composição, por isso devem ser evitados por pessoas que apresentam sensibilidade ao material.



Assista  
o vídeo



tecnologia  
assistiva

MERCUR  
Desde 1924

# ENGROSSADOR DE TALHERES



O Engrossador de Talheres Mercur é um recurso de Tecnologia Assistiva que auxilia pessoas com dificuldade de preensão palmar no uso de utensílios como facas, garfos e colheres de mesa. Esse dispositivo serve para engrossar a espessura do cabo dos talheres, facilitando a pega. Suas dimensões possibilitam o uso com a maioria dos talheres de modelos convencionais disponíveis, sendo uma apresentação para talheres com cabo de metal e outra para talheres com cabo de madeira ou de polímero. Pode ser utilizado em conjunto com o Fixador de Mão em Tira.



**Engrossador para cabo de madeira e plástico**

**Diâmetro interno:** 16x10mm

**Formato:** cilíndrico

**Dimensões:** 8cm x 3,2cm

**Cor:** azul

**Embalagem:**

caixa com 1 peça



**Engrossador para cabo de metal**

**Diâmetro interno:** 16x3mm

**Formato:** Cilíndrico

**Dimensões:** 8cm x 3,2cm

**Cor:** cinza

**Embalagem:**

caixa com 1 peça



## ATENÇÃO:

Contém látex natural em sua composição, por isso devem ser evitados por pessoas que apresentam sensibilidade ao material.

tecnologia  
assistiva

**MERCUR**   
Desde 1924

## **ENGROSSADOR HORIZONTAL**



O Engrossador Horizontal auxilia pessoas que têm dificuldade de preensão e que mantêm o antebraço em pronação (dorso da mão para cima), tendo dificuldade para segurar utensílios de escrita. Ele posiciona lápis e canetas para que a pessoa possa ter a experiência do riscar, escrever, desenhar e pintar. Indicado para pessoas de todas as faixas etárias que tenham dificuldade de preensão e que mantenham o antebraço em pronação (dorso da mão para cima).



### **Características:**

- comprimento 8 cm
- diâmetro externo: 3,2 cm
- diâmetro interno: 1,6 cm x 1 cm
- peso: 5 g

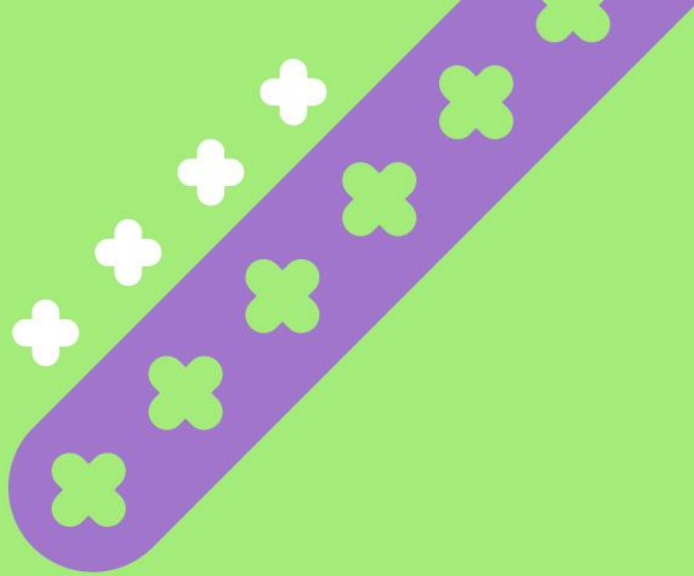
### **Embalagem:**

caixa com 1 peça



**ATENÇÃO:**  
Contém borracha sintética em sua composição, por isso devem ser evitados por pessoas que apresentam sensibilidade ao material.





# Fixadores





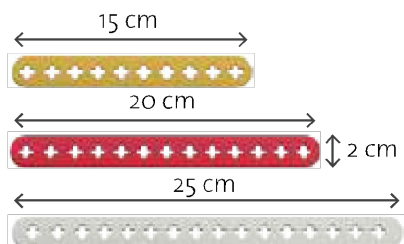


## FIXADOR EM TIRA



O Fixador em Tira Mercur favorece a autonomia e possibilita independência a pessoas que tenham dificuldade de segurar objetos, entre eles: escova de dentes, brinquedos, talheres, pincéis, canetas, entre outros. Tem características multifuncionais, podendo ser fixado na mão de diferentes maneiras, inclusive funcionando como um abductor de polegar.

### Largura: 2cm



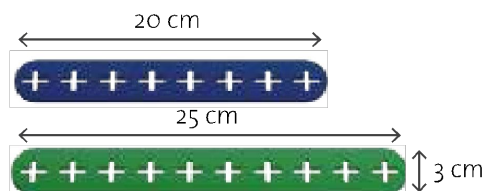
#### Apresentações:

- 15cm de comprimento: amarela
- 20cm de comprimento: vermelha
- 25cm de comprimento: gelo

#### Embalagem:

- caixa com 1 peça
- caixa com 7 peças: 1 peça de cada tamanho incluindo o fixador em tira preta.

### Largura: 3cm



A tira de 3 cm possibilita segurar objetos maiores, como brinquedos ou instrumentos musicais.

#### Apresentações:

- 20cm de comprimento: azul
- 25cm de comprimento: verde



#### ATENÇÃO:

Contém látex natural em sua composição, por isso devem ser evitados por pessoas que apresentam sensibilidade ao material.

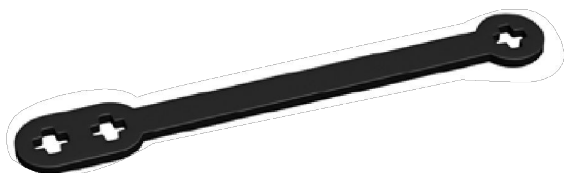




## FIXADOR EM TIRA PRETO



ESCRITA  
DE SINAIS



### ATENÇÃO:

Contém látex natural em sua composição, por isso devem ser evitados por pessoas que apresentam sensibilidade ao material.

O Fixador em Tira Preto Mercur foi pensado como uma alternativa mais discreta que o Fixador em Tira. Ele também auxilia pessoas com dificuldade de preensão a segurar objetos em suas atividades de vida diária.

### Tamanho:

- PP/P: 12,5cm x 2cm

- M/G: 15,5cm x 2cm

### Embalagem:

caixa com 1 peça



tecnologia  
assistiva

MERCUR   
Desde 1924



## FIXADOR EM ALÇA



O Fixador em Alça Mercur possibilita que pessoas com dificuldade de preensão possam segurar objetos robustos, como copos, canecas, garrafas, mamadeiras, celulares, brinquedos e até cuida do chimarrão.

Disponível em 2 tamanhos e 2 apresentações:

### Fixador Simples



#### Apresentações:

- tamanho PP/P:  
21cm de comprimento  
(amarelo)
- tamanho M/G:  
23cm de comprimento  
(cinza)

#### Embalagem:

caixa com 1 peça

### Fixador Duplo



#### Apresentações:

- tamanho PP/P:  
36cm de comprimento  
(amarelo)
- tamanho M/G:  
40cm de comprimento  
(cinza)

#### Embalagem:

caixa com 1 peça



#### ATENÇÃO:

Contém látex natural em sua composição, por isso devem ser evitados por pessoas que apresentam sensibilidade ao material.

tecnologia  
assistiva

MERCUR<sup>®</sup>  
Desde 1924

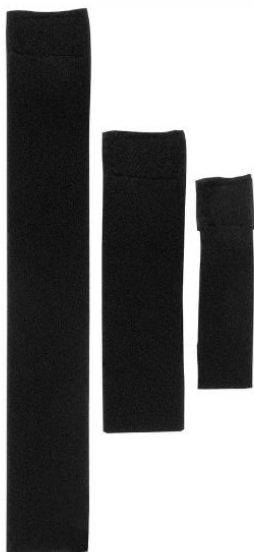
## **FIXADOR MULTIUSO**

O Fixador Multiuso Mercur é um recurso de Tecnologia Assistiva que possibilita a independência e favorece a autonomia de pessoas que tenham dificuldade de segurar objetos de diferentes tamanhos, como: escova de dentes, talheres, instrumentos de escrita, batom, esmalte, copo, entre outros.



TAM.	CIRCUNFERÊNCIA*
PP	DE 11 A 14CM
P	DE 13 A 18CM
M	DE 17 A 22CM
G	DE 21 A 26CM

\*Para escolher o tamanho, meça a circunferência da mão.



Acompanham três faixas aderentes de tamanho diferente para envolver os utensílios que deseja segurar.

### **Dimensões das faixas:**

- 100 x 30mm
- 144 x 40mm
- 260 x 40mm

### **Embalagem:**

caixa com 1 peça



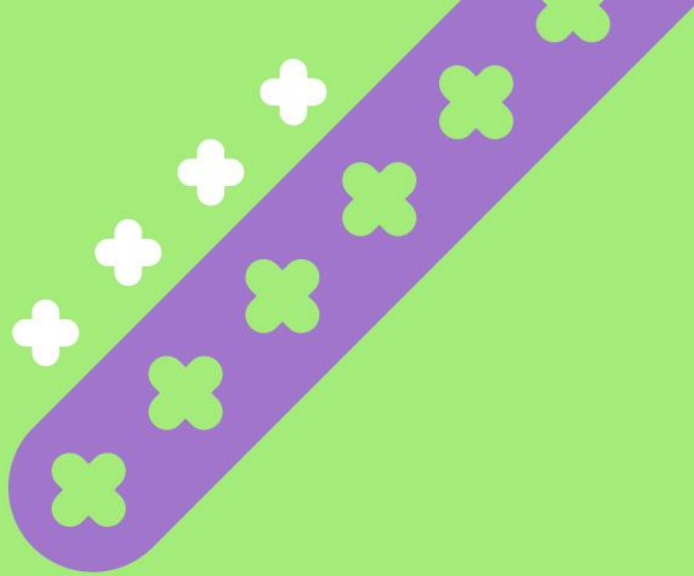
### **ATENÇÃO:**

Contém borracha sintética em sua composição, por isso devem ser evitados por pessoas que apresentam sensibilidade ao material.



**tecnologia  
assistiva**

**MERCUR**   
Desde 1924



# Recursos Associados à Reabilitação







## PULSEIRA DE PESO



TAMANHO (CIRCUNFERÊNCIA*)	
CURTA	
P	DE 11 A 14CM
M	DE 14 A 17CM
LONGA	
M	DE 16 A 20CM
G	DE 20 A 24CM

\*Para escolher o tamanho, meça a circunferência do punho.

A Pulseira de Peso Mercur oferece maior funcionalidade e independência na realização das atividades de vida diária de pessoas com movimentos involuntários de membros superiores. Possui dois formatos: curta e longa.

O produto vem acompanhado de algumas barras de peso. Se forem necessárias mais, é possível adquiri-las de maneira avulsa. É necessária a orientação de um fisioterapeuta ou terapeuta ocupacional para indicar o peso ideal.

**Embalagem:** caixa com 1 peça





## ABDUTOR DE POLEGAR



O Abdutor de Polegar é um dispositivo que posiciona o polegar em abdução e oponência, facilitando a preensão e aumentando a amplitude de movimento. É indicado para pessoas que, em função de distúrbios neurológicos, mantêm o polegar incluído (em adução e flexão). O uso desta órtese como coadjuvante no processo de reabilitação auxilia na melhora da qualidade de movimentos e prevenção ou correção de deformidades.

### Embalagem:

caixa com 1 peça



TAM.	CIRCUNFERÊNCIA*
PP	MÃO DE 10 A 12 CM
P	MÃO DE 13 A 16 CM
M	MÃO DE 17 A 20 CM
G	MÃO DE 21 A 26 CM

\*Para escolher o tamanho, meça a circunferência da mão sem considerar o polegar.

**ATENÇÃO:**  
Contém borracha sintética em sua composição, por isso devem ser evitados por pessoas que apresentam sensibilidade ao material.



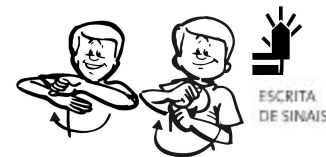
Assista  
o vídeo



tecnologia  
assistiva

MERCUR®  
Desde 1924

# LUVA FLEXORA



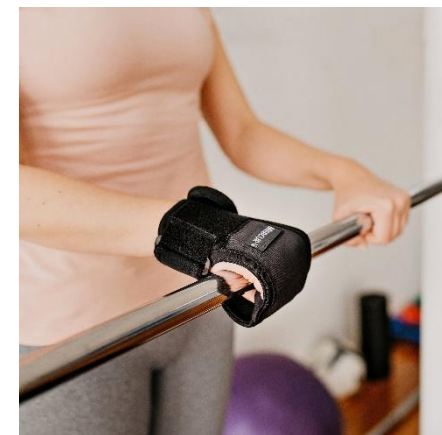
A Luva Flexora é um recurso de Tecnologia Assistiva que auxilia pessoas com dificuldades motoras a segurarem objetos importantes para a realização de suas atividades de vida diária. Este dispositivo faz com que os dedos permaneçam fletidos (dobrados) e envolvam o objeto que se deseja segurar. É um recurso importante também no processo de reabilitação de mão, pois possibilita amplitude de movimento gradual dos dedos.

**Embalagem:** caixa com 1 peça



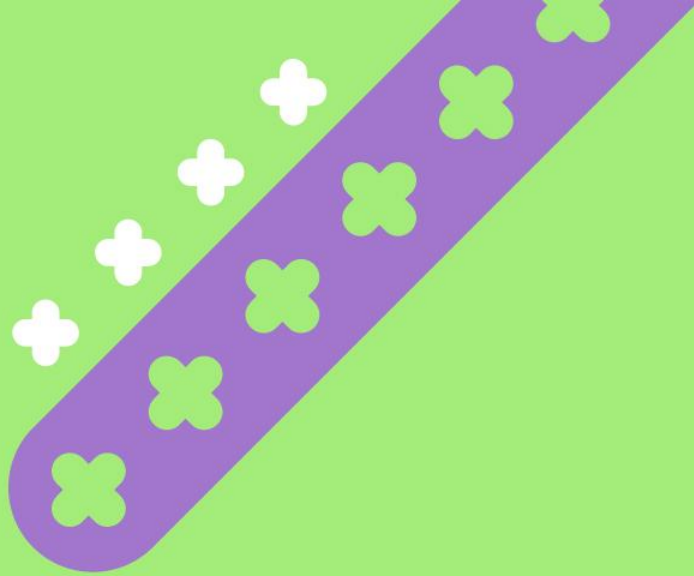
TAM.	COMPRIMENTO*
PP	DE 13 A 16 CM
P	DE 15 A 18 CM
M	DE 17 A 20 CM
G	DE 19 A 22 CM

\*Para escolher o tamanho, meça o comprimento do punho até a extremidade do dedo médio.



**ATENÇÃO:**  
Contém borracha sintética em sua composição, por isso devem ser evitados por pessoas que apresentam sensibilidade ao material.





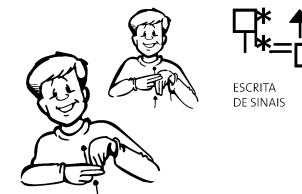
# Cintas



tecnologia  
**assistiva**

**MERCUR**   
Desde 1934

# CINTA DE POSICIONAMENTO



A Cinta de Posicionamento Mercur é um recurso que foi desenvolvido junto com jogadores de basquete sobre rodas, buscando atender suas necessidades na prática desse esporte. Disponível para uso em abdômen, pernas e pés. É um dispositivo multifuncional que pode ser utilizado na prática de esportes sobre cadeira de rodas, além de outras situações, como posicionamento em bancos de automóveis, ônibus ou aviões.

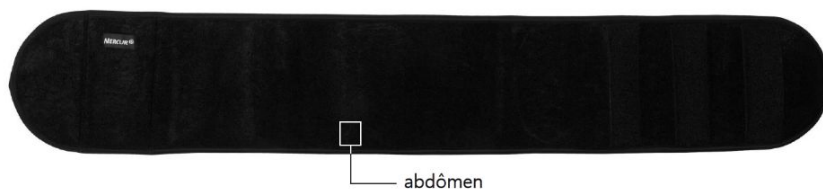
**Embalagem:**  
caixa com 1 peça



**Para pés:**  
60cm x 10cm



**Para pernas:**  
100cm x 10cm



**Para abdômen:**  
120cm x 20cm



**ATENÇÃO:**  
Contém borracha sintética em sua composição, por isso devem ser evitados por pessoas que apresentam sensibilidade ao material.



tecnologia  
assistiva

**MERCUR**   
Desde 1924





## CINTA DE POSICIONAMENTO – 2 METROS

A Cinto de Posicionamento 2 Metros é um dispositivo multifuncional, ajustável que pode ser utilizado na prática de esportes em cadeira de rodas, além de outras situações, como posicionamento em poltronas, bancos de automóveis, ônibus ou aviões. Oferece uma sustentação segura do tronco, permitindo movimentação com conforto. Possui sistema de fechamento ajustável, o que possibilita o uso em cadeiras de rodas com adequação postural e poltronas.

### Embalagem:

caixa com 1 peça



**ATENÇÃO:**  
Contém borracha sintética em sua composição, por isso devem ser evitados por pessoas que apresentam sensibilidade ao material.

tecnologia assistiva

MERCUR   
Desde 1924



## CINTA PROTETORA DE GASTROSTOMIA PARA USO COM BÓTON



ESCRITA  
DE SINAIS



A Cinta Protetora de Gastrostomia Mercur é um dispositivo pensado para trazer proteção e conforto para pessoas que se alimentam através de gastrostomia. Confeccionada em Neoprene®, é confortável e prática, pois tem fechamento ajustável. Oculta e protege o bótton, evitando o desposicionamento e a retirada acidental ou voluntária dos mesmos, além de oferecer leve estabilização do tronco.

**Embalagem:**  
caixa com 1 peça



TAM.	CIRCUNFERÊNCIA*
PP	DE 46 A 60 CM
P	DE 58 A 70 CM
M	DE 68 A 90 CM
G	DE 88 A 110 CM

\*Medir a circunferência da cintura na altura do umbigo.

**ATENÇÃO:**  
Contém borracha sintética em sua composição, por isso devem ser evitados por pessoas que apresentam sensibilidade ao material.



tecnologia  
assistiva

**MERCUR**   
Desde 1924



## CINTA PROTETORA DE GASTROSTOMIA PARA USO COM CATETER



ESCRITA  
DE SINAIS



A Cinta Protetora de Gastrostomia Mercur é um dispositivo pensado para trazer proteção e conforto para pessoas que se alimentam através de gastrostomia. Confeccionada em Neoprene®, é confortável e prática, pois tem fechamento ajustável. Oculta e protege o cateter, evitando o desposicionamento e a retirada acidental ou voluntária dos mesmos, além de oferecer leve estabilização do tronco.

**Embalagem:**  
caixa com 1 peça



TAM.	CIRCUNFERÊNCIA*
PP	DE 46 A 60 CM
P	DE 58 A 70 CM
M	DE 68 A 90 CM
G	DE 88 A 110 CM

\*Medir a circunferência da cintura na altura do umbigo.

**ATENÇÃO:**  
Contém borracha sintética em sua composição, por isso devem ser evitados por pessoas que apresentam sensibilidade ao material.



Assista  
o vídeo



tecnologia  
assistiva

MERCUR®  
Desde 1924



## CINTA ELÁSTICA PROTETORA DE GASTROSTOMIA PARA USO COM BÓTON



TAM.	CIRCUNFERÊNCIA*
PP	DE 46 A 60 CM
P	DE 58 A 70 CM
M	DE 68 A 90 CM
G	DE 88 A 110 CM

\*Medir a circunferência da cintura na altura do umbigo.

A Cinto Elástico Protetora de Gastrostomia é um dispositivo pensado para trazer proteção e conforto para pessoas que se alimentam através de gastrostomia. Confeccionada em material leve, permite melhor ventilação, diminuindo o desconforto térmico. Além de confortável, a cinta é prática, possibilitando lavar apenas a peça que fica em contato com o estoma.

**Embalagem:** caixa com 1 peça



**ATENÇÃO:**  
Contém borracha sintética em sua composição, por isso devem ser evitados por pessoas que apresentam sensibilidade ao material.

tecnologia  
assistiva

**MERCUR**   
Desde 1924





## CINTA ELÁSTICA PROTETORA DE GASTROSTOMIA PARA USO COM CATETER



A Cinta Elástica Protetora de Gastrostomia é um dispositivo pensado para trazer proteção e conforto para pessoas que se alimentam através de gastrostomia. Confeccionada em material leve, permite melhor ventilação, diminuindo o desconforto térmico. Além de confortável, a cinta é prática, possibilitando lavar apenas a peça que fica em contato com o estoma.

**Embalagem:** caixa com 1 peça



TAM.	CIRCUNFERÊNCIA*
PP	DE 46 A 60 CM
P	DE 58 A 70 CM
M	DE 68 A 90 CM
G	DE 88 A 110 CM

\*Medir a circunferência da cintura na altura do umbigo.

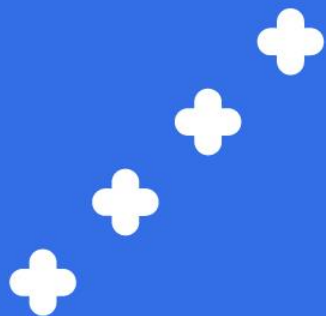


**ATENÇÃO:**  
Contém borracha sintética em sua composição, por isso devem ser evitados por pessoas que apresentam sensibilidade ao material.

tecnologia  
assistiva

**MERCUR**   
Desde 1924





# tecnologia assistiva

**MERCUR**   
*Desde 1924*

